

高反発ウレタンキャスター

W J-GUB WK-GUB



たわみ量が少なく高反発な車輪が「転がり抵抗」を劇的に改善し優れた始動性と軽快な操作を約束します。

動き出しのチカラが最大 **5 割減**
*当社比

その車輪は滑るように移動

軽～いチカラで「ラクラク動く スイスイ曲がる」

軽やかに、滑らかに。始動時も旋回時も、そのハンドリングは新感覚。

転がり抵抗を大きく軽減する高反発車輪が
運搬機器の取り回しを一変します。

さあ、軽快なフットワークで、もっと快適なマテハンワークへ。



WJ-GUB / WK-GUB TYRE SIZE 150・200

中荷重 プレート自在式／固定式 Wシリーズ



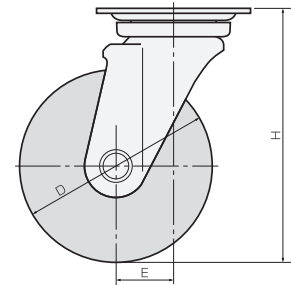
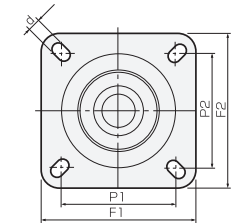
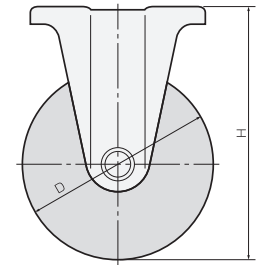
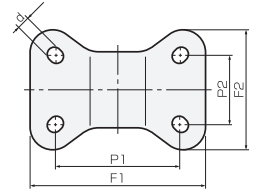
WJ-150 GUB



WK-150 GUB



WJ-150 GUB-S



プレート自在式

単位：mm

車輪径 D	型 式	車 輪	ベアリング	ストッパー	許容荷重	取付高 H	取付ピッチ P1×P2	プレート寸法 F1×F2	偏 心 E	取付穴径 d	軸 径
150	WJ-150 GUB	高反発 ウレタン	○	S	300 kg	198	90×90	120×120	45	11.0	20
200	WJ-200 GUB			WS	400 kg	250	112×112	140×140	58	11.5	

プレート固定式

単位：mm

車輪径 D	型 式	車 輪	ベアリング	ストッパー	許容荷重	取付高 H	取付ピッチ P1×P2	プレート寸法 F1×F2	取付穴径 d	軸 径
150	WK-150 GUB	高反発 ウレタン	○	S	300 kg	198	100×56	138×93	11.0	20
	WK-150 GUB			—			90×90	120×128		
200	WK-200 GUB			S	400 kg	250	112×63	154×103	11.5	

東正車輛株式会社

www.tosei-s.co.jp

本 社	TEL 054-282-2666	静岡県静岡市駿河区南安倍 3-17-17
東 京 支 店	TEL 03-3668-7180	東京都中央区日本橋小伝馬町 16-9 豊鈴ビル 3F
新 潟 営 業 所	TEL 025-284-6766	新潟県新潟市中央区女池神明 3-12-1
名 古 屋 支 店	TEL 052-881-4800	愛知県名古屋市中区白金 2-9-10
浜 松 営 業 所	TEL 053-464-0011	静岡県浜松市中央区子安町 328-14
大 阪 支 店	TEL 06-6789-7211	大阪府東大阪市長田中 1-2-33
福 岡 営 業 所	TEL 092-472-6660	福岡県福岡市博多区上牟田 1-5-20