

みんなのためのハンドリング・パワーです!

HANDLING GEAR
GOLDnews

10

令和8年～



バケット反転リフター
GOLD LIFTER
GLH-250BTW



台車式 油圧・足踏式 (スタンダード)
GOLD LIFTER GLH-150



テーブル式 メカリフト (超低床ミニタイプ)
GOLD LIFTER GLL



マスト式 油圧・足踏式
GOLD LIFTER
GLF-H150-12

GOLD Lifter

しごとのピッチが上がる

いつでも最適どこでも便利マテハン機器

あなたのニーズを運ぶ

だれでもどこでも快適・便利なマテハン機器がある

GOLD Carry



ジャッキアップ式 小型リフター
GOLD LIFTER GSH-10-2020B

運搬車 パーキングリリース (フットパーキング)
GOLD CARRY GCP-S301-P



電動運搬車
オートカート AC-2613SHE

MATE-HAN SOLUTION
TOSEI

www.tosei-s.co.jp

GOLD Carry

**ゆるぎない信頼性と耐久性。
JAPAN MADE の誇りが
輝いています。**

「だれでも、どこでも、手軽に・快適に・安全に品物を運べるキャリー」。そして、日本の確かなモノづくり技術を活かした高品質と機能性・耐久性をデザインすることが GOLD Carry の一貫した製品コンセプトです。だから、材質やパーツひとつ一つにもこだわり続け、あらゆる産業現場のニーズを開発に反映させています。GOLD Carry は、日本中のさまざまな産業で、あるいは防災・減災のパートナーとして、より安心してご愛用いただけるよう、豊富なラインアップをご用意しています。



キャリー・シリーズ：検索表

SEARCH PROGRAM CARRY series

運搬車

樹脂運搬車〈省音タイプ〉

スチール運搬車

GCP100 シリーズ 05P



GC シリーズ 13P



GCP300 シリーズ 06P



GCP-200 シリーズ 11P



ゴールドキャリー長尺用 14P



プレス運搬車

ステンレス運搬車

GC-100 07P



NW 12P



GC-300 08P



GCT-400 10P



電動運搬車

オートカート 15・16・17P



GC-400 09P / 10P



GCT-500 10P



E-カート 18P





荷物が勝手に動き出し、ヒヤリとしたことはありませんか？
平らな道は意外と少ない！

ハンドパーキング・フットパーキングなら安心

運送業界 災害復興 の現場をはじめ、学校 病院 福祉施設 工場
倉庫 オフィス など、安全重視のさまざまな現場に最適。

移動は、ハンドルを握るとロックが解除され走行できます。

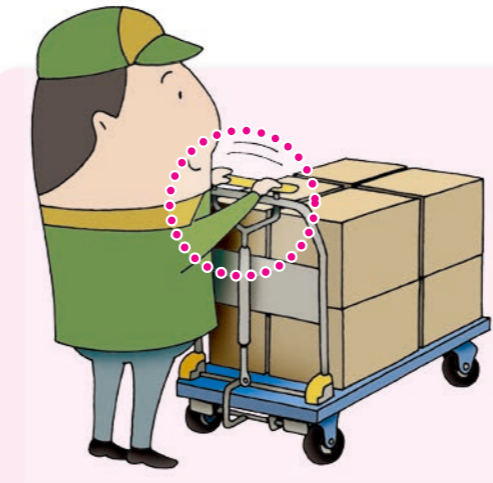
黄色いハンドルから
手を離す！

プラスチックの荷台で
軽い！
 総重量 17kg※

自動ロック ON!
 パーキング

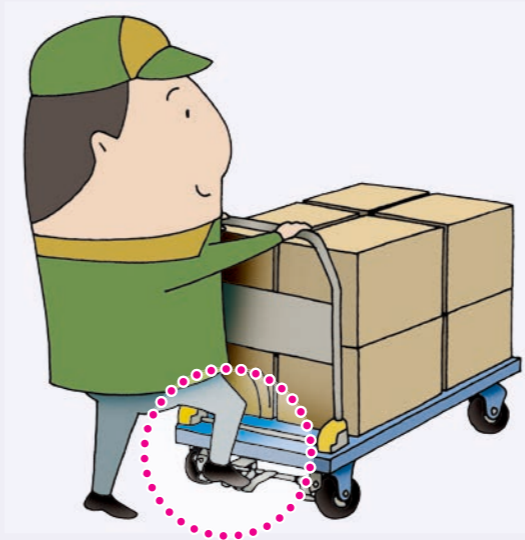
完全ギアロックで
動かない!

※GCP-HP-301-P
 写真はハンドパーキングタイプ GCP-HP-301-P



運搬車 パーキング・シリーズ **ハンドパーキング式**

- ハンドルを離す／握る。
それだけで、ロック／アンロックを切り替えられます。
- ホイールを完全ギアロック。
- 取り回しもラクラクです。



運搬車 パーキング・シリーズ **フットパーキング式**

- ペダルを踏む。それだけで、ブレーキの ON / OFF を切り替えられます。
- 取り回しもラクラクです。



ゴールドキャリア (樹脂運搬車) <省音タイプ>

軽い力でスイスイ走る。驚くほど静かに走る。

GCP-100

- GCP 特長**
- 省音キャスターの採用で大巾に省音効果が向上。
 - 夜間作業や、オフィス内での騒音対策に最適。
 - 錆を抑制するため食品業にも敵しています。
 - 軽量のため、持運びも簡単。

最大積載荷重
150kg用

積載面サイズ
710×455mm

車輪サイズ
100mm

床面高
146mm

<折畳みハンドル>
GCP-101-P
自重：9.0 kg
定価：18,000円

GCP-S101-P
自重：10.7 kg
定価：22,300円



<固定ハンドル>
GCP-102-P
自重：8.0 kg
定価：17,500円

GCP-S102-P
自重：9.7 kg
定価：21,800円



<2段片ハンドル>
GCP-114-P
自重：11.5 kg
定価：27,200円

GCP-S114-P
自重：13.2 kg
定価：31,400円



<金網タイプ>
GCP-107-P
自重：17.0 kg
定価：34,700円

GCP-S107-P
自重：18.7 kg
定価：38,900円



<折畳みハンドル>
<ハンドパーキングシステム>
GCP-HP101-P
自重：11.5 kg
定価：27,500円

■ハンドパーキングシステム
ハンドルを離す/握る。それだけで、ロック/アンロックを切り替えられます。



強化プラスチック

ラジアルベアリング



■足踏式ストッパーシステム
ペダルを踏む。それだけで、ブレーキのON/OFFを切り替えられます。



ストッパー：**GCP-S1□□-P**
ストッパー自重：1.7 kg

ゴールドキャリア (樹脂運搬車) <省音タイプ>

軽い力でスイスイ走る。驚くほど静かに走る。

GCP-300

- GCP 特長**
- 省音キャスターの採用で大巾に省音効果が向上。
 - 夜間作業や、オフィス内での騒音対策に最適。
 - 錆を抑制するため食品業にも敵しています。
 - 軽量のため、持運びも簡単。

最大積載荷重
300kg用

積載面サイズ
900×600mm

車輪サイズ
130mm

床面高
215mm

<折畳みハンドル>
GCP-301-P
自重：14.5 kg
定価：27,800円

GCP-S301-P
自重：16.6 kg
定価：32,800円



<固定ハンドル>
GCP-302-P
自重：13.5 kg
定価：27,300円

GCP-S302-P
自重：15.6 kg
定価：32,300円



<2段片ハンドル>
GCP-314-P
自重：20.0 kg
定価：39,000円

GCP-S314-P
自重：22.1 kg
定価：44,000円



<金網タイプ>
GCP-307-P
自重：25.5 kg
定価：46,200円

GCP-S307-P
自重：27.6 kg
定価：51,200円



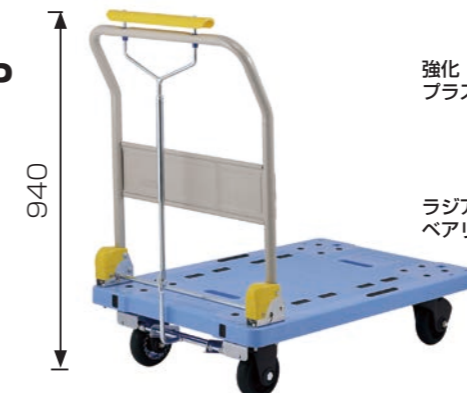
<金網タイプ>
<ハンドパーキングシステム>
GCP-HP307-P
自重：28.5 kg
定価：55,900円

■ハンドパーキングシステム
ハンドルを離す/握る。それだけで、ロック/アンロックを切り替えられます。



<折畳みハンドル>
<ハンドパーキングシステム>
GCP-HP301-P
自重：17.0 kg
定価：37,500円

■ハンドパーキングシステム
ハンドルを離す/握る。それだけで、ロック/アンロックを切り替えられます。



強化プラスチック

ラジアルベアリング



ストッパー：**GCP-S3□□-P**
ストッパー自重：2.1 kg

ゴールドキャリア (プレス運搬車)

卓越した耐久性・軽量化を実現

GC-100

最大積載荷重 **150kg用**
 積載面サイズ **740×480mm**
 車輪サイズ **100mm**
 床面高 **135mm**

〈折畳みハンドル〉
GC-101
 自重：11.5 kg
 定価：18,000円
GC-S101
 自重：13.1 kg
 定価：22,000円

〈固定ハンドル〉
GC-102
 自重：10.5 kg
 定価：17,500円
GC-S102
 自重：12.1 kg
 定価：21,500円

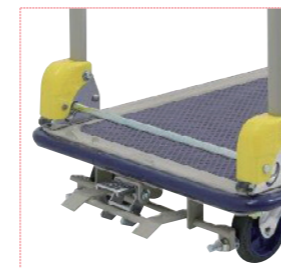
〈2段片ハンドル〉
GC-114
 自重：16.5 kg
 定価：25,900円
GC-S114
 自重：18.1 kg
 定価：29,900円

〈金網タイプ〉
GC-107
 自重：20.0 kg
 定価：34,200円
GC-S107
 自重：21.6 kg
 定価：38,200円

〈折畳みハンドル〉
 〈ハンドパーキングシステム〉
GC-HP101
 自重：13.5 kg
 定価：27,500円

■ ハンドパーキングシステム
 ハンドルを離す/握る。それだけで、ロック/アンロックを切り替えられます。

■ 足踏式ストッパーシステム
 ペダルを踏む。それだけで、ブレーキのON/OFFを切り替えられます。



ストッパー：GC-S1□□
 ストッパー自重：1.6 kg

ゴールドキャリア (プレス運搬車)

卓越した耐久性を実現

GC-300

最大積載荷重 **300kg用**
 積載面サイズ **910×610mm**
 車輪サイズ **130mm**
 床面高 **210mm**

〈折畳みハンドル〉
GC-301
 自重：19.0 kg
 定価：29,200円
GC-S301
 自重：21.4 kg
 定価：33,900円

〈固定ハンドル〉
GC-302
 自重：18.5 kg
 定価：28,700円
GC-S302
 自重：20.9 kg
 定価：33,400円

〈2段片ハンドル〉
GC-314
 自重：28.5 kg
 定価：38,500円
GC-S314
 自重：30.9 kg
 定価：43,300円

〈金網タイプ〉
GC-307
 自重：31.5 kg
 定価：44,700円
GC-S307
 自重：33.9 kg
 定価：49,400円

〈折畳みハンドル〉
 〈ハンドパーキングシステム〉
GC-HP301
 自重：23.5 kg
 定価：38,900円

〈金網タイプ〉
 〈ハンドパーキングシステム〉
GC-HP307
 自重：35.0 kg
 定価：54,400円

■ ハンドパーキングシステム
 ハンドルを離す/握る。それだけで、ロック/アンロックを切り替えられます。

■ 足踏式ストッパーシステム
 ペダルを踏む。それだけで、ブレーキのON/OFFを切り替えられます。



ストッパー：GC-S3□□
 ストッパー自重：2.4 kg

ゴールドキャリア (プレス運搬車)

卓越した耐久性

GC-400

オススメ

6インチキャスター 最大積載荷重 **400kg用**

積載面サイズ **1240×790mm**

8インチキャスター 最大積載荷重 **500kg用**

〈固定ハンドル〉
GC-402-6 自重：35.0 kg 定価：50,300円
GC-402-8 自重：39.0 kg 定価：57,800円

〈足踏式ストッパーシステム〉
GC-S402-6 自重：39.6 kg 定価：61,300円
GC-S402-8 自重：43.6 kg 定価：68,800円

〈ハンドパーキングシステム〉
GC-HP402-6 自重：41.5 kg 定価：73,800円
 (グレーゴム車輪)



〈金網タイプ〉
GC-407-6 自重：54.0 kg 定価：74,900円
GC-407-8 自重：58.0 kg 定価：82,400円

〈足踏式ストッパーシステム〉
GC-S407-6 自重：58.6 kg 定価：85,900円
GC-S407-8 自重：62.6 kg 定価：93,400円

〈ハンドパーキングシステム〉
GC-HP407-6 自重：60.5 kg 定価：98,400円
 (グレーゴム車輪)



■ ハンドパーキングシステム

ハンドルを離す/握る。それだけで、ロック/アンロックを切り替えられます。

■ 足踏式ストッパーシステム

ペダルを踏む。それだけで、ブレーキのON/OFFを切り替えられます。



ストッパー：GC-S4□□-□
 ストッパー自重：4.6 kg

ゴールドキャリア (プレス運搬車)

〈折畳みハンドル〉
GC-401-6 自重：36.5 kg 定価：51,000円
GC-401-8 自重：40.5 kg 定価：58,500円
 〈足踏式ストッパーシステム〉
GC-S401-6 自重：41.1 kg 定価：62,000円
GC-S401-8 自重：45.1 kg 定価：69,500円



重量荷重対応タイプ!

GCT-400

オススメ

最大積載荷重 **400kg用**

積載面サイズ **900×600mm**

車輪サイズ **130mm**

床面高 **220mm**



重量荷重対応タイプ!

GCT-500

オススメ

最大積載荷重 **600kg用**

積載面サイズ **1225×775mm**

車輪サイズ **200mm**

床面高 **310mm**



ゴールドキャリア (樹脂運搬車)

軽くて強いメッシュタイプ

GCP-200

- GCP 特長**
- 省音キャスターの採用で大巾に省音効果が向上。
 - 夜間作業や、オフィス内での騒音対策に最適。
 - 錆を抑制するため食品業にも敵しています。
 - 軽量のため、持運びも簡単。
 - 軽くて強いメッシュタイプ。

最大積載荷重
200kg用

積載面サイズ
780×490mm

車輪サイズ
100mm

床面高
180mm

〈折畳みハンドル〉
GCP-201-P
自重：9.7 kg
定価：20,500円



〈折畳みハンドル〉
〈足踏式ストッパーシステム〉
GCP-S201-P
自重：11.3 kg
定価：24,500円



〈2段式片ハンドル〉
GCP-214-P
自重：13.6 kg
定価：29,500円



〈2段式片ハンドル〉
GCP-S214-P
自重：15.2 kg
定価：33,500円

〈折畳みハンドル〉
〈ハンドパーキングシステム〉
GCP-HP201-P
自重：12.5 kg
定価：30,300円



GCP-200 シリーズの特長



- 持ち手
本体に持ち手を付けて、持ち易く。
- ローラーバンパー
前面コーナーにローラーバンパーを取付けることで、接触面の保護とスムーズな進行。
- 片手持ち上げ移動
持ち上げて運びやすい形状。
- 転がし移動
地面を転がして運ぶことも出来ます。
- 傾斜天板(2°)
本体に傾斜を付けることで荷物の転倒を軽減。
- ハンドキャッチラバー
ハンドルを固定して運び易い。

ステンレス運搬車

湿気、水、海水、薬品など、あらゆる環境下で使用できます。

NW

最大積載荷重
350~500kg用

- 汚れの差し込み原因となるクッションゴムやコーナーゴムを用いず、四隅にR加工を施すことで搬送中の人や壁への損傷を和らげます。
- ポンプや各種装置を組み込むなど応用機器としてのご利用も可能。これは荷台全体が二重構造(袋状態)になることを避け、補強材の位置を確認できることで組み込み作業を容易といたします。(NW)
- ビス1本に至まで錆や汚れを寄せつけないSUS304。
- 押し手の取付元は従来品に比べ強度を向上させました。
- 環境を選ばない、あらゆる用途に対応。

市場・鮮魚店・水産加工場、味噌・醤油等醸造業
漬物製造業、その他一般食品製造業
冷凍・冷蔵庫内作業等
学校・病院・ホテル事業所等
製薬工場・化学工場各種産業のクリーンルームなど

NW タイプ 〈ハンドル溶接固定仕上げ〉



- ブレーキ付 (-FB)
- ※ブレーキは後付けできません



単位：mm

型 式	積載面	押し手	積載荷重	車輪	キャスター金具	自重	定価
NW-7545E	750×450×173 (ステン平板1.5t)	850H / φ 27.2	350kg	φ 100ウレタン車	スチール	17.0kg	163000
NW-7545D					ステンレス		183000
NW-9060E	900×600×214 (ステン平板1.5t)	850H / φ 27.2	450kg	φ 125ウレタン車	スチール	24.9kg	200000
NW-9060D					ステンレス		224000
NW-1260E	1200×600×214 (ステン平板1.5t)	850H / φ 27.2	450kg	φ 125ウレタン車	スチール	28.7kg	228000
NW-1260D					ステンレス		251000
NW-1275E	1200×750×241 (ステン平板1.5t)	850H / φ 32	500kg	φ 150ウレタン車	スチール	37.0kg	267000
NW-1275D					ステンレス		293000
NW-7545E-FB	750×450×173 (ステン平板1.5t)	850H / φ 27.2	350kg	φ 100ウレタン車	スチール	19.8kg	206000
NW-7545D-FB					ステンレス		226000
NW-9060E-FB	900×600×214 (ステン平板1.5t)	850H / φ 27.2	450kg	φ 125ウレタン車	スチール	29.0kg	248000
NW-9060D-FB					ステンレス		271000
NW-1260E-FB	1200×600×214 (ステン平板1.5t)	850H / φ 27.2	450kg	φ 125ウレタン車	スチール	32.3kg	275000
NW-1260D-FB					ステンレス		298000
NW-1275E-FB	1200×750×241 (ステン平板1.5t)	850H / φ 32	500kg	φ 150ウレタン車	スチール	41.8kg	315000
NW-1275D-FB					ステンレス		341000

ゴールドキャリア (スチール運搬車)

安全性・快適性を追求した重荷重対応運搬車。

GC

●高剛性&高耐久性ボディ
力学的にベストなリブ構造。

●作業者&環境に優しいグリップカバー
ハンドル部には手のスベリや怪我などに効果的なグリップカバーを装備。衝撃吸収性に優れたカバーは、衝突による周辺設備や壁面の破損も防ぎます。

●クリーン&タフネスを実現した車輪
標準モデルにポリブタジェンゴム車輪を採用。耐久性や走行性の向上を実現。また、ゴムのように黒い車輪跡を残すこともなく、フロアを汚しません。

●ポリブタジェンゴム車輪は・・・
始動及び走行抵抗が少ないから、取り廻しは軽快そのもの。耐摩耗性、耐久性、反発弾性に優れたロングライフ車輪。

GC-1R

最大積載荷重 **600kg用**
積載面サイズ **750×1200mm**



GC-3R

最大積載荷重 **300kg用**
積載面サイズ **450×800mm**

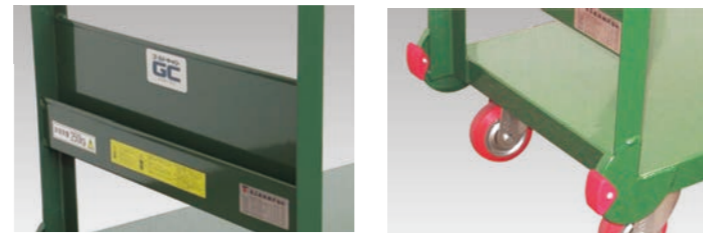


GC-2R

最大積載荷重 **500kg用**
積載面サイズ **600×900mm**



- 小物など入れる、ポケット付
- 後ろ側にも、衝撃吸収性に優れたバンパー付



単位：mm

積載荷重	型 式	積載面	積載面高	押し手高	車輪径	定価
300	GC-3R	450× 800	180	883	φ 100	83,500
500	GC-2R	600× 900	234	883	φ 150	95,600
600	GC-1R	750×1200	289	883	φ 200	149,500

※キャストーストッパー付も取り揃えております。(キャストーストッパーの型式は、末尾に -S)

ゴールドキャリア 長尺用運搬車

GC-2613SH サイドハンドルタイプ

最大積載荷重 **250kg用** 積載面サイズ **600×1300mm** 車輪径 **150mm**

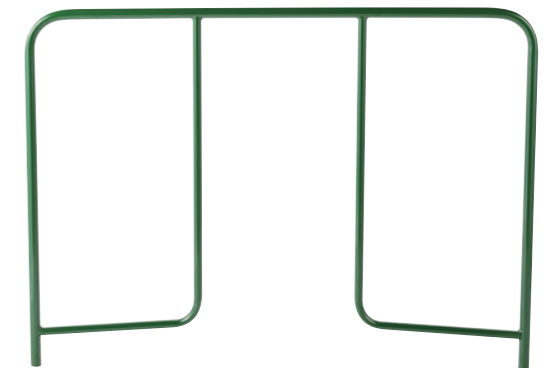
- 大きな両サイドハンドルにより板状の運搬物を搬送できます。
- サイドの柵により長尺物がこぼれ落ちません。
- 両サイドのハンドルで長尺物の荷物を押さええます。
- 天板は錆にくいZAM鋼板処理です。(メッキ)



GC-2613SH



台車ベース



サイドパイプバー

単位：mm

積載荷重	型 式	積載面	積載面高	押し手高	車輪径	定価
250	GC-2613SH	600×1300	238	1060	φ 150	135,600

電動運搬車

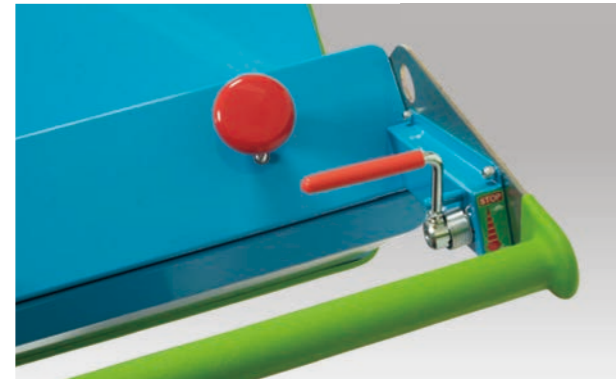
電動運搬車

鉛バッテリー仕様

オートカート

積載荷重：500 kg用

- アクセルレバー1つで、意のままに速度を制御。
- バッテリーと自動充電器を内蔵した電磁ユニットを搭載。
- 充電時間は、約8時間。気温やバッテリーの古さなどで充電時間は変わります。
- フル充電で約2時間走行が可能です。(使用条件により走行時間は変わります。)
- キャストーストッパー付き

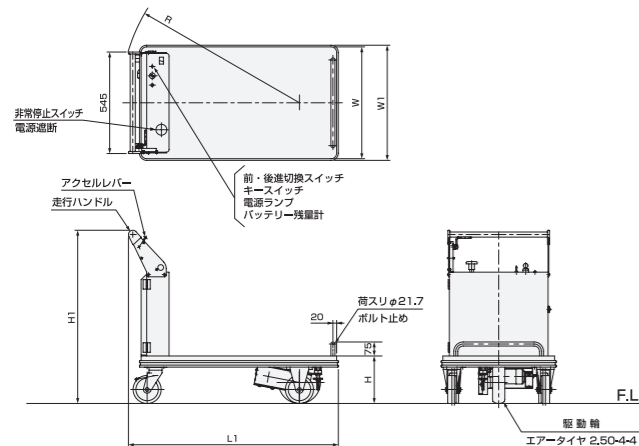


●アクセルレバー

オートカート

単位：mm

型 式	AC-501N	AC-502N	AC-503N
最大積載荷重	500 kg		
テーブル寸法 L×W	900×600	1200×750	1500×900
テーブル高さ H	255		
本体寸法 L1×W1×H1	1125×620×930	1425×770×975	1727×920×975
車 輪	φ150ゴム 4輪	φ200ゴム 4輪	φ200ゴム 6輪
最小旋回半径 R	960	1100	933
バッテリー	EB-35 × 1 個		
充電器	自動充電器搭載 バッテリー残量計付		
入 力	AC100 V、50 / 60 Hz コード長さ 2 m		
駆動方式	チェーンドライブ・スプリング接地方式		
走行モーター	DC12 V、200 W		
制御方式	マイコン制御		
操作方法	アクセルレバー操作		
走行速度 (無負荷時)	0 ~ 3.5 km / h		
(負荷時)	0 ~ 2.3 km / h (500 kg 負荷)		
登坂角度 (負荷時)	3° (500 kg 負荷)		
自重	約85 kg	95 kg	126kg
定 価	476,000	521,000	600,000



電動運搬車

リチウムイオンバッテリー仕様

オートカート

積載荷重：500 kg用

- 電動運搬車(リチウムイオンバッテリー)
- 充電器(別置型自動充電器)は急速充電機能があります。
- 充電時間は、約3.5時間。気温やバッテリーの古さなどで充電時間は変わります。
- フル充電で約2時間走行が可能です。(使用条件により走行時間は変わります。)
- バッテリーの取り外し充電。又、取り付け充電も可能です。
- キャストーストッパー付き

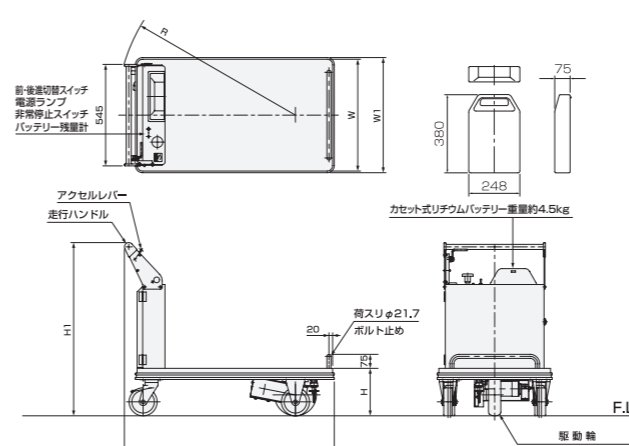


●リチウムバッテリー

オートカート

単位：mm

型 式	AC-501L	AC-502L	AC-503L
最大積載荷重	500 kg		
テーブル寸法 L×W	900×600	1200×750	1500×900
テーブル高さ H	255		
本体寸法 L1×W1×H1	1125×620×930	1425×770×975	1727×920×975
車 輪	φ150ゴム 4輪	φ200ゴム 4輪	φ200ゴム 6輪
最小旋回半径 R	960	1100	933
バッテリー	リチウムイオンバッテリー × 1 個		
充電器	別置充電器 バッテリー残量計付		
入 力	AC100 V		
駆動方式	チェーンドライブ・スプリング接地方式		
走行モーター	DC24 V、200 W		
制御方式	マイコン制御		
操作方法	アクセルレバー操作		
走行速度 (無負荷時)	0 ~ 3.5 km / h		
(負荷時)	0 ~ 2.3 km / h (500 kg 負荷)		
登坂角度 (負荷時)	3° (500 kg 負荷)		
自重	約76 kg	86 kg	116kg
定 価	572,000	617,000	697,000



電動運搬車

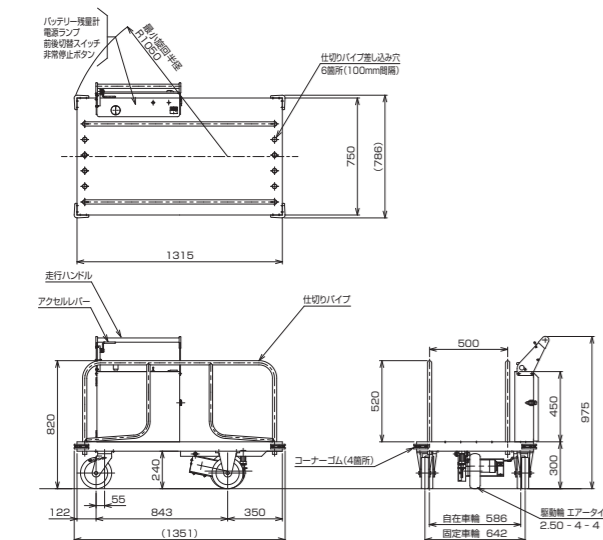
オートカート長尺用

積載荷重：250 kg用

- アクセルレバー1つで、意のままに速度を制御。
- バッテリーと自動充電器を内蔵した電磁ユニットを搭載。
- 充電時間は、約8時間。気温やバッテリーの古さなどで充電時間は変わります。
- フル充電で約2時間走行が可能です。(使用条件により走行時間は変わります。)
- キャスターストッパー付き

リチウムイオンバッテリーの特長

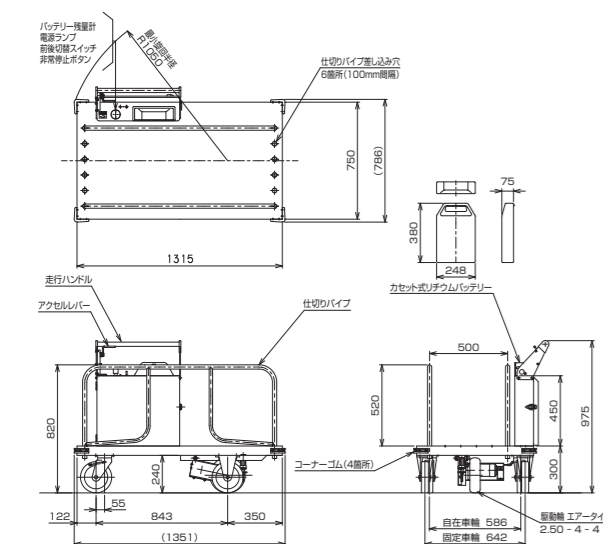
- 充電器(別置型自動充電器)は急速充電機能があります。
- 充電時間は、約3.5時間。気温やバッテリーの古さなどで充電時間は変わります。
- フル充電で約2時間走行が可能です。(使用条件により走行時間は変わります。)
- バッテリーの取り外し充電。又、取り付け充電も可能です。



オートカート

単位：mm

型 式	AC-2613SH
最大積載荷重	250 kg
テーブル寸法 L×W	1315 × 750
テーブル高さ H	300
本体寸法 L1×W1×H1	1351×786×975
車 輪	φ200ゴム 4輪
最小旋回半径 R	1050
バッテリー	EB-35 × 1 個
充電器	自動充電器搭載 バッテリー残量計付
入 力	AC100V、50/60 Hz コード長さ 2 m チェーンドライブ・スプリング接地方式
駆 動 方 式	DC12V、200W
走 行 モ ー タ ー	マイコン制御
制 御 方 式	マイコン制御
操 作 方 法	アクセルレバー操作
走 行 速 度 (無負荷時)	0 ~ 3.5 km/h
(負荷時)	0 ~ 2.3 km/h (250 kg 負荷)
登 坂 角 度 (負荷時)	3° (250 kg 負荷)
自 重	約86 kg
定 価	631,000



オートカート (リチウムイオンバッテリー)

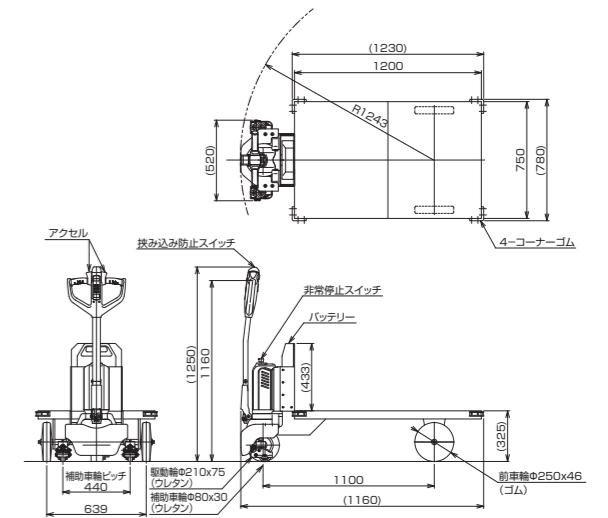
単位：mm

型 式	AC-2613SHE
最大積載荷重	250 kg
テーブル寸法 L×W	1315 × 750
テーブル高さ H	300
本体寸法 L1×W1×H1	1351×786×975
車 輪	φ200ゴム 4輪
最小旋回半径 R	1050
バッテリー	リチウムイオンバッテリー × 1 個
充電器	別置充電器 バッテリー残量計付
入 力	AC100V
駆 動 方 式	チェーンドライブ・スプリング接地方式
走 行 モ ー タ ー	DC24V、200W
制 御 方 式	マイコン制御
操 作 方 法	アクセルレバー操作
走 行 速 度 (無負荷時)	0 ~ 3.5 km/h
(負荷時)	0 ~ 2.3 km/h (250 kg 負荷)
登 坂 角 度 (負荷時)	3° (250 kg 負荷)
自 重	約86 kg
定 価	735,000

E-カート

積載荷重：1000 kg用

- アクセルレバー1つで、意のままに速度を制御
- メンテナンスフリーリチウムバッテリーを装備
- 充電器(別置型自動充電器)は急速充電機能があります。
- 充電時間は、約3.5時間。気温やバッテリーの古さなどで充電時間は変わります。
- フル充電で約2時間走行が可能です。(使用条件により走行時間は変わります。)



E-カート

単位：mm

型 式	EC-10-120-75
最大積載荷重	1000 kg
テーブル寸法	1200 × 750
テーブル高さ	325
本体寸法	1160 × 780 × 1250
車 輪	前車輪φ250ゴム、駆動車輪φ210ウレタン、補助車輪φ80ウレタン
最小旋回半径 R	1243
バッテリー	24V20Ah
充電器	別置型自動充電器 AC100V
駆 動 方 式	電動式
走 行 モ ー タ ー	DC24V、0.65kW
操 作 方 法	アクセルレバー操作
走 行 速 度 (無段階変速)	0 ~ 4.4 km/h
走 行 角 度 (負荷時)	3° (1000 kg 負荷)
自 重	160 kg
定 価	743,000



MATE-HAN SOLUTION
T·O·S·E·I
www.tosei-s.co.jp


GOLD HANDLING GEAR
news

※仕様・外観・色は、改良のため予告なく変更することがあります。
※定価は予告なく変更する場合がありますので、ご了承ください。
(このカタログの表示価格には消費税は含まれておりませんので別途申し受けます。)