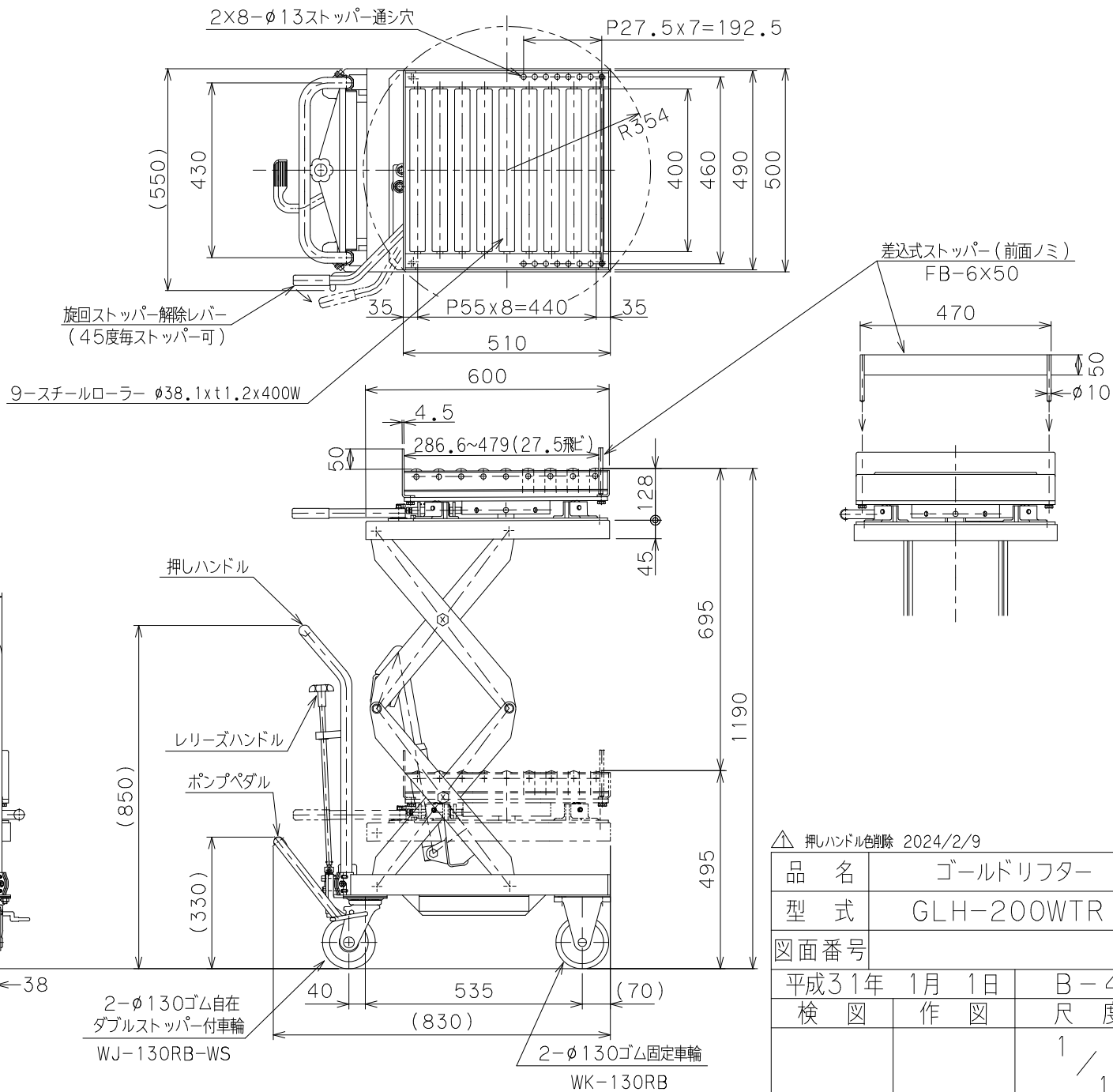


仕様	
型式	GLH-200WTR
均等荷重	200 kg
テーブル寸法	600L×500W mm
コンベア枠寸法	510L×490W mm
コンベア高さ	495~1190 mm
ストローク	695 mm
全長	830 mm
全幅	550 mm
全高	850 mm
リフト方式	足踏油圧式
ポンプ回数	約 62 回
旋回角度	360°旋回・45°毎ストッパー付
自重	約 110 kg
塗装	粉体塗装
塗装色	10R4/13
(マンセル値)	

※急降下防止ハ「ルフ」付



下降時

F, L

△ 押しハンドル色削除 2024/2/9

品名	ゴールドリフター	
型式	GLH-200WTR	
図面番号		
平成31年	1月 1日	B-4
検 図	作 図	尺 度
		1 / 12